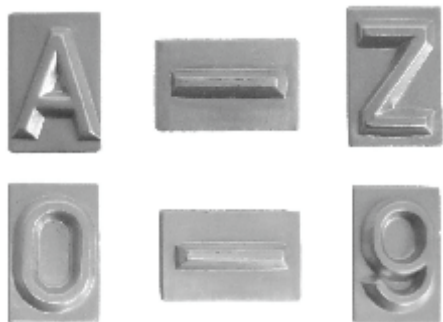


550



Modellzeichen mit Grundplatte, Blockschrift

1) aus Messingblech

Höhe mm	Grundpl. B x H mm	Großbuchstaben A-Z, Zahlen 0-9, &, Punkte		Kleinbuchstaben a-z		Spiegelschrift AZ (nur 16 u. 18 mm), 0-9	
		ungelocht	gelocht*	ungelocht	gelocht*	ungelocht	gelocht*
Bestell-Nummer							
5	7 x 10,5	-	-	-	-	550.505	550.605
6	8 x 10,5	550.106	550.206	550.306	550.406	-	-
8	10 x 13	550.108	550.208	550.308	550.408	-	-
10	11 x 16	550.110	550.210	550.310	550.410	550.510	550.610
13	12 x 19	550.113	550.213	550.313	550.413	-	-
16	14 x 21	550.116	550.216	550.316	550.416	550.516	550.616
18	18 x 25	550.118	550.218	-	-	550.518	550.618
20	18 x 28	550.120	550.220	550.320	550.420	-	-
25	23 x 34	550.125	550.225	-	-	-	-

*Lochung: 5 – 18mm hoch: 2 x gelocht; 20 – 25mm hoch: 4 x gelocht.

2) aus Stahlblech, ungelocht (**magnetisch**): A-Z, 0-9 (Spiegelschrift auf Anfrage)

Bestell-Nr.	550.806	550.808	550.810	550.813	550.816	550.818	550.820	550.825*
Höhe	6 mm	8 mm	10 mm	13 mm	16 mm	18 mm	20 mm	25 mm
Grundpl. mm	8 x 10,5	10 x 13	11 x 16	12 x 19	14 x 21	18 x 25	18 x 28	23 x 34

Andere Höhen unter Stückzahlangebe auf Anfrage!

* Nur 0-9

550A

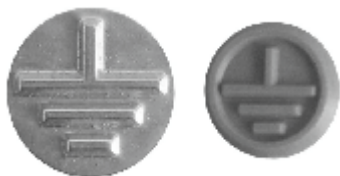


Römische Zahlen I – V mit Grundplatte

aus Messingblech, ungelocht

Bestell-Nr.	550.704	550.706	550.708	550.710	550.713	550.716
Höhe	4 mm	6 mm	8 mm	10 mm	13 mm	16 mm

551

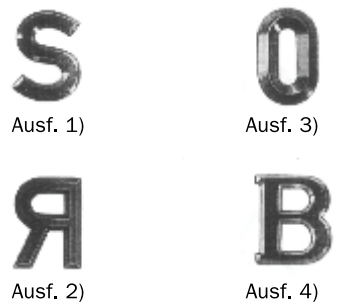


Erdungs- u. Schutzleiterzeichen

1) Erdungszeichen aus Messingblech ungelocht, ohne äußeren Rand
2) Schutzleiterzeichen aus blauem Kunststoff ungelocht, mit äußerem Rand

Nenngröße	6 mm	8 mm	10 mm	12 mm	16 mm	20 mm	25 mm	32 mm
	Außen-Ø	8 mm	10 mm	12 mm	16 mm	20 mm	25 mm	32 mm
Ausführung	Bestell-Nr.							
Messingblech	551.106	551.108	551.110	551.112	551.116	551.120	551.125	551.132
Kunststoff	551.206	551.208	551.210	551.212	-	-	-	-

552



Ausf. 1)

Ausf. 3)

Ausf. 2)

Ausf. 4)

Modellzeichen aus Massiv-Messing

ungelocht, kopiergefräst, A-Z, 0-9

1) Blockschrift

2) Spiegelschrift

(Blockschrift in Linksausführung)

Höhe mm	Schriftart/Bestell-Nummer			
	1)	2)	3)	4)
4	-	-	552.304	-
5	552.105	552.205	552.305	-
6	552.106	552.206	552.306	-
8	552.108	552.208	552.308	-
9	552.109	552.209	552.309	-
10	552.110	552.210	552.310	552.410
11	552.111	552.211	552.311	-

3) Spitzkonische Blockschrift

4) Antiqua-Schrift

Höhe mm	Schriftart/Bestell-Nummer			
	1)	2)	3)	4)
13	552.113	552.213	552.313	552.413
16	552.116	552.216	552.316	552.416
18	552.118	552.218	-	-
20	552.120	552.220	-	552.420
25	552.125	552.225	-	552.425
30	552.130	552.230	-	552.430
40	552.140	552.240	-	-

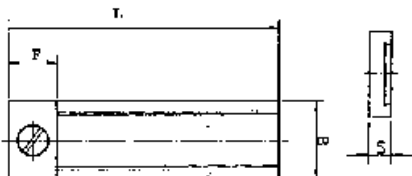
553



Datumschilder, für Gießdatum

Einschieberahmen aus Messing, mit Schwalbenschwanznute, Wechsellättchen und Schraube, 5 mm stark

Schriftgröße A mm	4	6	8	10	13	20
Rahmenbreite B mm	10	15	20	20	25	30
passend	Länge L mm					
für 4 Zeichen	26	34	42	48	58	92
Bestell-Nr.	553.041	553.061	553.081	553.101	553.131	553.191
für 5 Zeichen	30	40	50	57,7	69,5	110
Bestell-Nr.	553.042	553.062	553.082	553.102	553.132	553.192
für 6 Zeichen	34	46	58	67	81	128
Bestell-Nr.	553.043	553.063	553.083	553.103	553.133	553.193
für 7 Zeichen	38	52	66	76,5	92,5	146
Bestell-Nr.	553.044	553.064	553.084	553.104	553.134	553.194
für 8 Zeichen	42	58	74	86	104	164
Bestell-Nr.	553.045	553.065	553.085	553.105	553.135	553.195
für 10 Zeichen	50	70	90	105	127	200
Bestell-Nr.	553.046	553.066	553.086	553.106	553.136	553.196
Wechsellättchen komplett mit Schraube (werden mit Übermaß geliefert – zum Selbstanschleifen)						
Breite F mm	10	10	10	10	12	20
Bestell-Nr.	553.048	553.068	553.088	553.108	553.138	553.197



Sonderausführungen und -längen auf Anfrage!



Einschiebeleisten aus PVC, grau, in Längen von 2 m ebenfalls lieferbar. Diese müssen dann nach Wunsch selbst abgelängt und bearbeitet (Fräsung für Wechsellättchen, Bohrung und Gewindeschneiden der Verschraubung und Bohrung der Befestigungslöcher) werden.

Passende **Einschiebezeichen** s. nebenstehenden Artikel 553A.