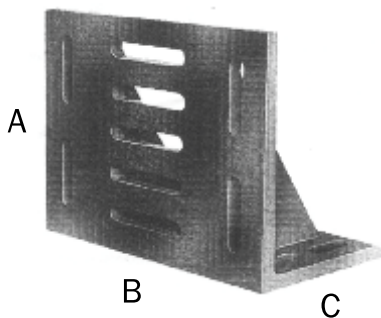


631**Aufspannwinkel „WS“ aus Gusseisen**

Kanten winklig gefräst, Winkelgenauigkeit nach DIN 875

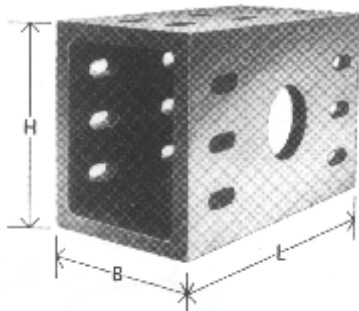
Oberflächengenauigkeit nach DIN 876-III,

Toleranzen siehe Seite 46

Dieser leichte Winkeltyp besitzt in der Spann- und Fußfläche ein eingegossene Spannschlitz. Rückseitig mit zwei Verstärkungsrippen.

Bestell-Nummer	Kantengröße ca. mm			Schlitzbr. ca. mm	Gewicht kg
	A	B	C		
631.313	100	150	75	16	3
631.323	150	200	100	16	6
631.333	200	275	150	20	12
631.343	300	400	225	20	38
631.353	400	500	300	24	75

Andere Abmessungen auf Anfrage!

632**Kasten-Winkel KW aus Gusseisen**

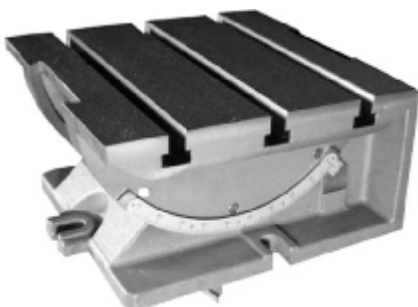
zum Aufspannen von Werkstücken, mit Schlitz versehen, gleichzeitig als Parallelstück verwendbar

allseitig genau winkelig bearbeitet nach DIN 875

Oberflächengenauigkeit nach DIN 876-III. Toleranzen siehe Seite 46.

Bestell-Nummer	Kantengröße ca. mm			Schlitzbr. ca. mm	Gewicht kg
	L	B	H		
632.103	250	150	100	18	10
632.203	300	200	150	18	20
632.303	400	250	200	20	50
632.403	500	300	250	22	85
632.503	600	350	250	22	120
632.603	800	500	400	24	400

Andere Größen auf Anfrage!

633**Winkel-Aufspannplatten aus Gusseisen**

geringe Bauhöhe, genaue Lagerung des Oberteils in Prismenführung

Feststellung erfolgt durch Klemmung. Eine genaue Skala ermöglicht die Einstellung in jedem beliebigen Winkel. Obere Platte ist der Größe entsprechend mit T-Nuten nach DIN 650 versehen.

Aufspannfläche und beide Standflächen gehobelt.

Bestell-Nr.	633.102	633.103
Verstellbarkeit	90°	90°
Aufspannfläche ca. mm	300/300	390/400
Bodenfläche ca. mm	255/300	300/370
Höhe der Aufspannfläche, waagrecht ca. mm	160	210
Anzahl der T-Nuten	3	4
T-Nuten DIN 650 mm	14	14
Gewicht ca. kg	45	65

Andere Größen auf Anfrage!