

**668****Zollstöcke** mit Federn

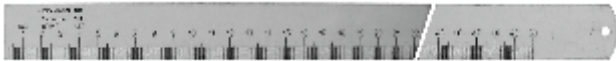
Material	Länge	Breite	Glieder	Teilung:	1% SM/mm	1,25% SM/mm	mm/mm
Holz	1 m	16 mm	6	<b>Best.-Nr.</b>	-	-	668,100
Holz	2 m	16 mm	10		668,210	-	668,200
Kunststoff	1 m	16 mm	5		668,310	-	-
Kunststoff	2 m	16 mm	10		-	668,312	-
Kunststoff	1 m	13 mm	10	-	-	668,300	

**668A****Schwindmaß-Rollbandmaße, 2 mtr. Länge**

Maßband aus gehärtetem Federbandstahl, eingebaut in schlagfestes ABS-Gehäuse, mit automatischem Rücklauf und Stoptaste, Schwindmaßteilung an der unteren Kante, Teilstriche und Zahlen tiefgeätzt und schwarz ausgelegt, Genauigkeit nach DIN 866, Anschlag bei 0 angebracht.

Bestell-Nummer	668,410	668,412	668,415	668,420
Schwindmaßteilung	1,0%	1,25%	1,5%	2,0%

Weitere Schwindmaße auf Anfrage!

**669****Modellbauer-Schwindmaßstäbe rostfrei-mattverchromt, mit graviertem Teilung**

aus Stahl, gehärtet, mit 1 Schwindmaß unten, Präzisionsausführung. Teilungsgenauigkeit nach DIN 866/2, am Anfang genau auf Maß abgenommen. Hochkanten gerade geschliffen, Ende abgerundet und gelocht.

Schwindmaß	Abmessungen mm / Bestell-Nummer			
	300 x 13 x 0,5	500 x 30 x 1,0	1000 x 35 x 1,2	2000 x 35 x 1,2
0,3 % *	669,501	669,502	669,503	669,504
0,4 % *	669,505	669,506	669,507	669,508
0,5 %	669,509	669,510	669,511	669,512
0,6 % *	669,513	669,514	669,515	669,516
0,7 % *	669,517	-	-	669,520
0,75 % *	669,521	669,522	669,523	669,524
0,8 %	669,525	669,526	669,527	669,528
0,9 % *	669,529	669,530	669,531	669,532
1,0 %	669,533	669,534	669,535	669,536
1,25 %	669,537	669,538	669,539	669,540
1,5 %	669,541	669,542	669,543	669,544
1,75 %	669,545	669,546	669,547	669,548
1,8 % *	669,570	669,571	-	669,573
2,0 %	669,549	669,550	669,551	669,552
2,25 %	669,553	669,554	669,555	669,556
2,5 %	669,557	669,558	669,559	669,560
3,0 %	669,561	669,562	669,563	669,564

\* Auslaufsorten! Lieferbar, solange Vorrat reicht!

**669A****Modellbauer-Schwind- u. Wachsmaßstäbe Nr. 592S / 592W**

aus rostbeständigem Federbandstahl, mit gelaserten Teilungen an der Unterkante

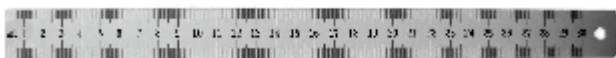
Lieferbare <b>Schwindmaße:</b>	0,4%	0,5%	0,75%	0,8%	1,0%	1,2%	1,5%
	1,8%	2,0%	2,3%	2,5%	2,7%	3,5%	4,0%

Lieferbare <b>Wachsmaße:</b>	0,5%	1,0%	1,5%	2,0%	2,5%	3,0%	3,5%
	3,75%	4,0%	4,25%	4,5%			

Andere Teilungen auf Anfrage!

Abmessung	300 x 20 x 0,5 mm	500 x 30 x 1,0 mm	1000 x 30 x 1,0 mm
Ausführung	<b>Bestell-Nummer</b>		
m. Schwindmaß	669,601	669,602	669,603
m. Wachsmaß	669,801	669,802	669,803

Bitte jeweils das gewünschte Schwind- bzw. Wachsmaß angeben!

**670****Gehärtete Stahlmaßstäbe, Nr. 175 RV rostfrei-mattverchromt**

Fabrikat Stiefelmayer, ohne Schwindmaß, mit 2 Teilungen 1/1 mm Präzisionsausführung – gravierte Teilung

<b>Bestell-Nr.</b>	670,201	670,202	670,203	670,204	670,205	670,206
Länge mm	150	200	300	300	500	500
Querschnitt mm	13 x 0,5	15 x 0,5	15 x 0,5	25 x 0,8	19 x 0,5	30 x 0,8
<b>Bestell-Nr.</b>	670,207	670,208	670,209	670,210	670,211	
Länge mm	1000	1000	1500	2000	3000	
Querschnitt mm	20 x 0,5	35 x 1,3	35 x 1,3	35 x 1,3	35 x 1,3	

Kalibriermöglichkeiten siehe Art. 594